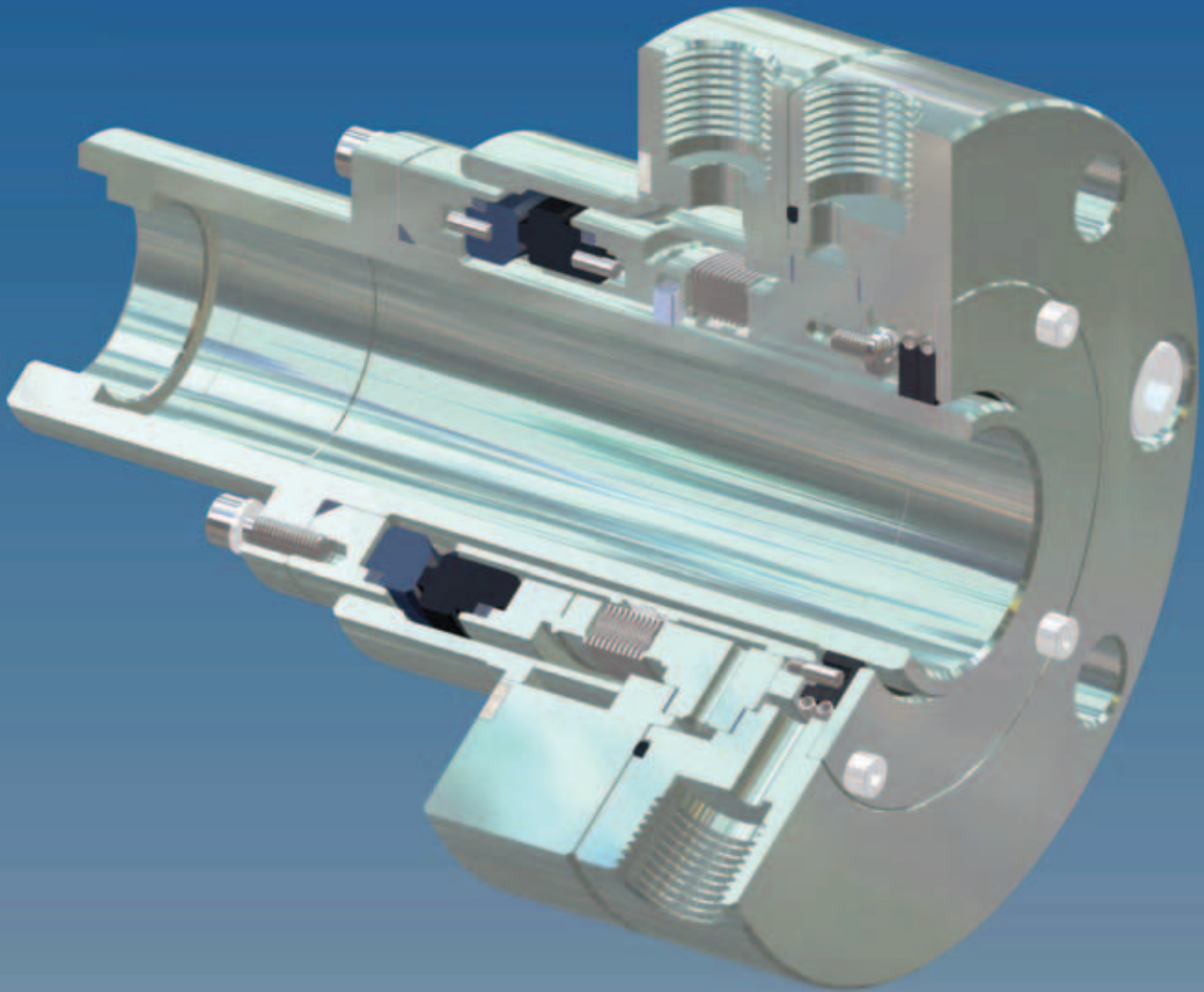


STATIONARY METAL BELLOWS SEAL

静止型メタルベローズシール



メカニカルシール
CK-0017-1



TANKEN SEAL SEIKO CO.,LTD.

熱油や極低温流体に使用される静止型ベローズシールは追従性に優れている反面、メタルベローズが破壊した場合には、大量漏洩の懸念があります。静止型ベローズシールの信頼性保持は重要要件であり、当社はベローズの破壊防止対策を標準的に実施しています。

特 長

ダンパースプリングを標準装備、ベローズ共振破壊を防止

ベローズの破壊（俗に、パンク）は低沸点液での摺動面のドライ接触による振動やキャビテーション等によるポンプの振動とベローズが共振して発生することが知られています。

当社はベローズ内径にダンパースプリング[®]を装着し、常時接触させることにより、ベローズの共振疲労破壊を防止しています。

ダンパースプリングを標準装備した1988年以降、ベローズの共振疲労破壊は1件も報告されていません。



【ダンパースプリング】

ねじれ防止キーを標準装備し、ベローズをせん断破壊から保護

液の固化によりシール部が固着して過大トルクが生じても、当社はトルクを受けるキー^①を標準装備しており、せん断破壊からベローズを保護します。

ベローズ材質はインコネル718

ベローズ材質には、高温強度と耐食性に優れたインコネル718を標準採用しています。

修理も可能

摺動材をグラファイトフォイル成形パッキン[®]で保持しており、仕様に応じて摺動材の入替えが容易であり、修理も可能です。



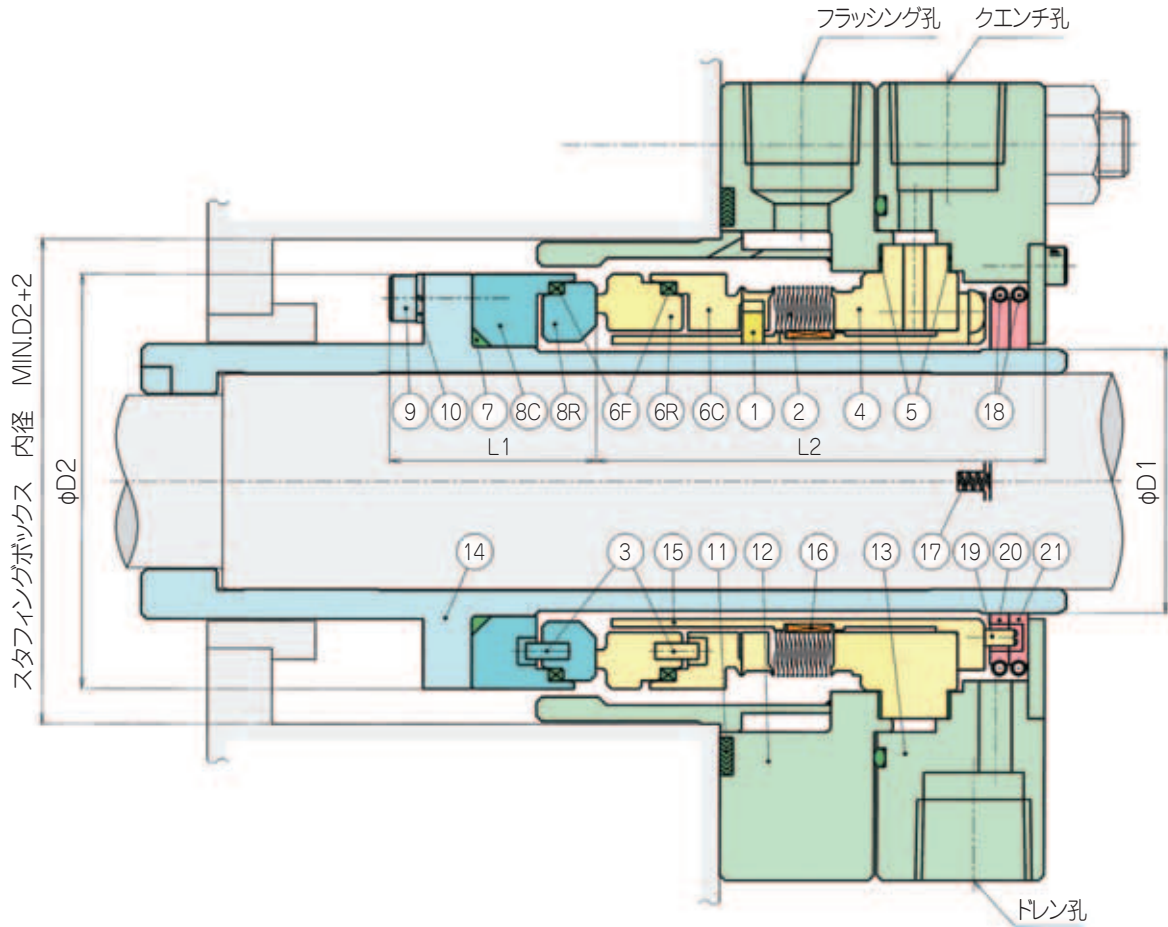
優れたクエンチング効率

クエンチ用補助シールとして、分割リング型の『ABCリング』[®]を標準採用しています。シール性に優れ、メカニカルシールの長寿命化をサポートし、ベアリングへの混水も防止します。

適用範囲

- 【圧 力】 1.2 MPaG. (特殊設計により4.5MPaG.)
- 【温 度】 ~450 ℃ (特殊設計により極低温にも対応)
- 【周 速】 50 m/sec.

構造



部品表

No.	部品名称
1	ねじれ防止キー
2	ベローズ
3	ピン
4	リテーナ
5	ガスケット
6R	シールフェース(ステップ)
6C	シールバックメタル
6F	パッキン
7	パッキン
8R	シールフェース
8C	ロータリーバックメタル
9	六角穴付ボルト
10	スプリングワッシャ
11	ガスケット
12	グランドカバー
13	補助グランド
14	スリーブ
15	バップル
16	ダンバースプリング
17	サイドスプリング
18	ガータースプリング
19	ピン
20	ABC リング(三分割)
21	ABC リング(二分割)

寸法表

バランス径	φD1	φD2	L1	L2
33.5	20	46	37.5	74
38.5	25	51	37.5	74
42.5	29	55	37.5	74
48.5	35	61	37.5	75
50.5	37	63	37.5	75
53	39	66	37.5	75
55	40	68	38.5	83
60	45	73	38.5	83
64	49	77	38.5	83
70	55	83	38.5	83
72	57	85	38.5	83
75	60	88	38.5	83
80.5	65	93	38.5	83
86.5	71	100	38.5	83
92	77	105	39.5	84
95.5	80	110	40.5	85
101	85	115	40.5	88
110	93	123	40.5	92
126	109	139	40.5	99
141	123	156	40.5	102
150	133	164	47	112

上記以外のサイズも製作可能です。



株式会社タンケンシールセーコウ

〒146-0093 東京都大田区矢口3丁目14番15号
TEL 03 (3750) 2151 (代) FAX 03 (3750) 5171
<http://www.tankenseal.co.jp>

■営業所

東京営業所	〒146-0093 東京都大田区矢口3丁目14番地15号 TEL 03 (3750) 2154 FAX 03 (3750) 5171	E-mail tokyo@tankenseal.co.jp
横浜営業所	〒220-0072 神奈川県横浜市西区浅間町1丁目13番地5号藤江ビル5F TEL 045 (322) 9977 FAX 045 (322) 9979	E-mail yokohama@tankenseal.co.jp
千葉営業所	〒290-0056 千葉県市原市五井2783 TEL 0436 (22) 0512 FAX 0436 (22) 4889	E-mail chiba@tankenseal.co.jp
四日市営業所	〒510-0064 三重県四日市市新正2丁目6番地25号 TEL 059 (353) 0275 FAX 059 (353) 6177	E-mail yokkaichi@tankenseal.co.jp
大阪営業所	〒553-0003 大阪府大阪市福島区福島5丁目6番地31号堀内ビル TEL 06 (6458) 9112 FAX 06 (6458) 2740	E-mail osaka@tankenseal.co.jp
水島営業所	〒712-8034 岡山県倉敷市水島西栄町15-23 TEL 086 (446) 6655 FAX 086 (446) 6485	E-mail mizushima@tankenseal.co.jp
広島営業所	〒732-0824 広島県広島市南区的場町2丁目5番地9号サンコウビル TEL 082 (262) 2208 FAX 082 (263) 9093	E-mail hiroshima@tankenseal.co.jp
徳山営業所	〒745-0042 山口県周南市野上町2-38白神ビル TEL 0834 (21) 0468 FAX 0834 (31) 4549	E-mail tokuyama@tankenseal.co.jp
北海道出張所	〒066-0037 北海道千歳市新富1丁目7番地5号平和ビル1F・B号 TEL 0123 (42) 3581 FAX 0123 (42) 3582	E-mail hokkaido@tankenseal.co.jp
釜石事業所	〒026-8567 岩手県釜石市鈴子町23-15 (新日本製鐵株式会社釜石製鐵所構内) TEL 0193 (21) 3020 FAX 0193 (23) 5181	E-mail kamaishi@tankenseal.co.jp
タンケンエンジニアリング(株) 新潟事業所	〒959-0262 新潟県燕市吉田若生町14-13 TEL 0256 (92) 7438 FAX 0256 (92) 7448	E-mail tek@tankenseal.co.jp

■工場

辰野工場	〒399-0428 長野県上伊那郡辰野町伊那富30	TEL 0266 (41) 2501 FAX 0266 (41) 4192
茅ヶ崎工場	〒253-0085 神奈川県茅ヶ崎市矢畑995	TEL 0467 (85) 2501 FAX 0467 (59) 1011
吉川工場	〒949-3447 新潟県上越市吉川区竹直1068-2	TEL 025 (548) 3700 FAX 025 (548) 3548

■代理店

全国地区	(株) パシフィックソーワ	TEL 03 (5540) 1234 FAX 03 (5540) 1235
北海道地区	佐々木機工(株)	TEL 0143 (44) 5428 FAX 0143 (46) 4055
東北地区	キクニ(株)	TEL 022 (365) 3311 FAX 022 (364) 3373
鹿島地区	カシマ産業(株)	TEL 0479 (46) 0007 FAX 0479 (46) 2272
北陸地区	富山通商(株)	TEL 0764 (29) 0477 FAX 0764 (29) 0907
広島地区	エヌエスケー販売(株) 西日本カンパニー・中国支社	TEL 082 (285) 7760 FAX 082 (283) 9491
坂出地区	愛光産業(株)	TEL 0877 (62) 5385 FAX 0877 (62) 5391
松山地区	佐々木商事(株)	TEL 089 (926) 6050 FAX 089 (926) 6062
九州地区	岡野商事(株)	TEL 093 (381) 3561 FAX 093 (371) 1502